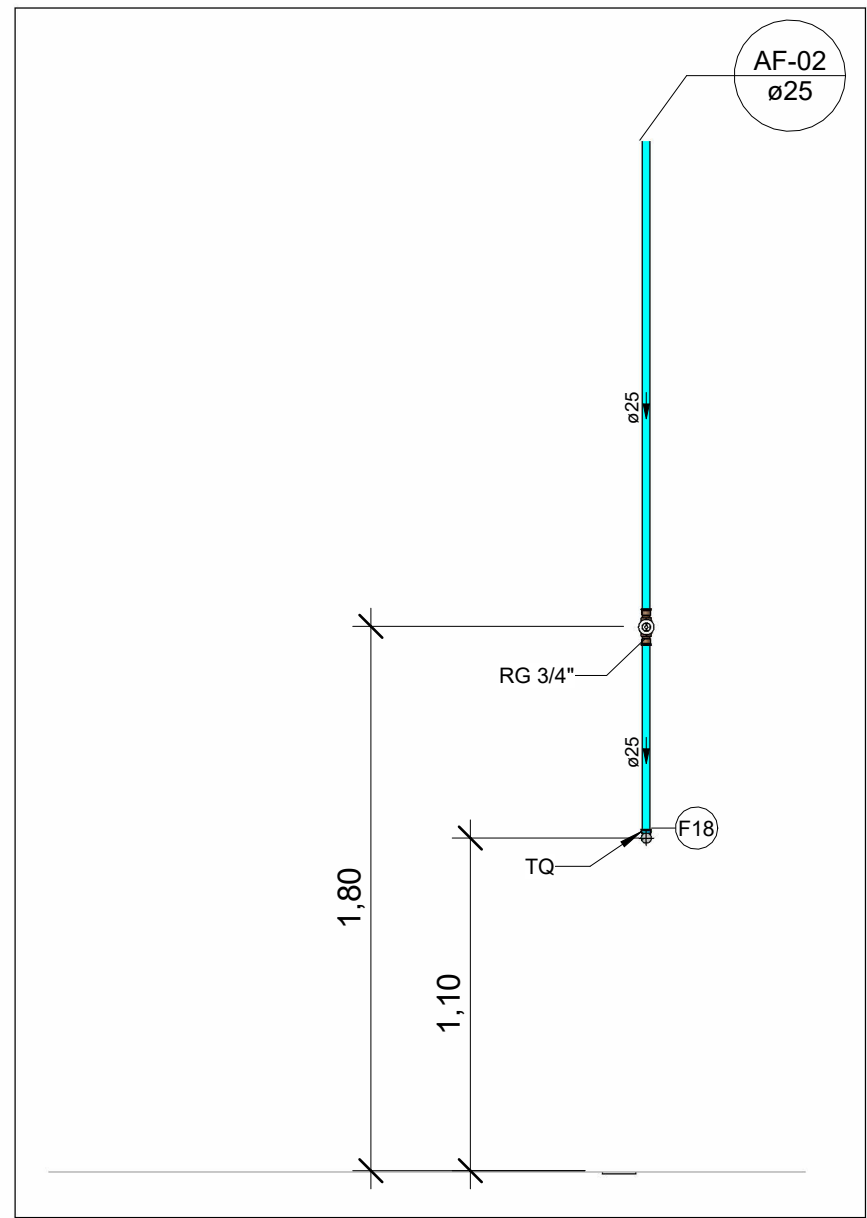


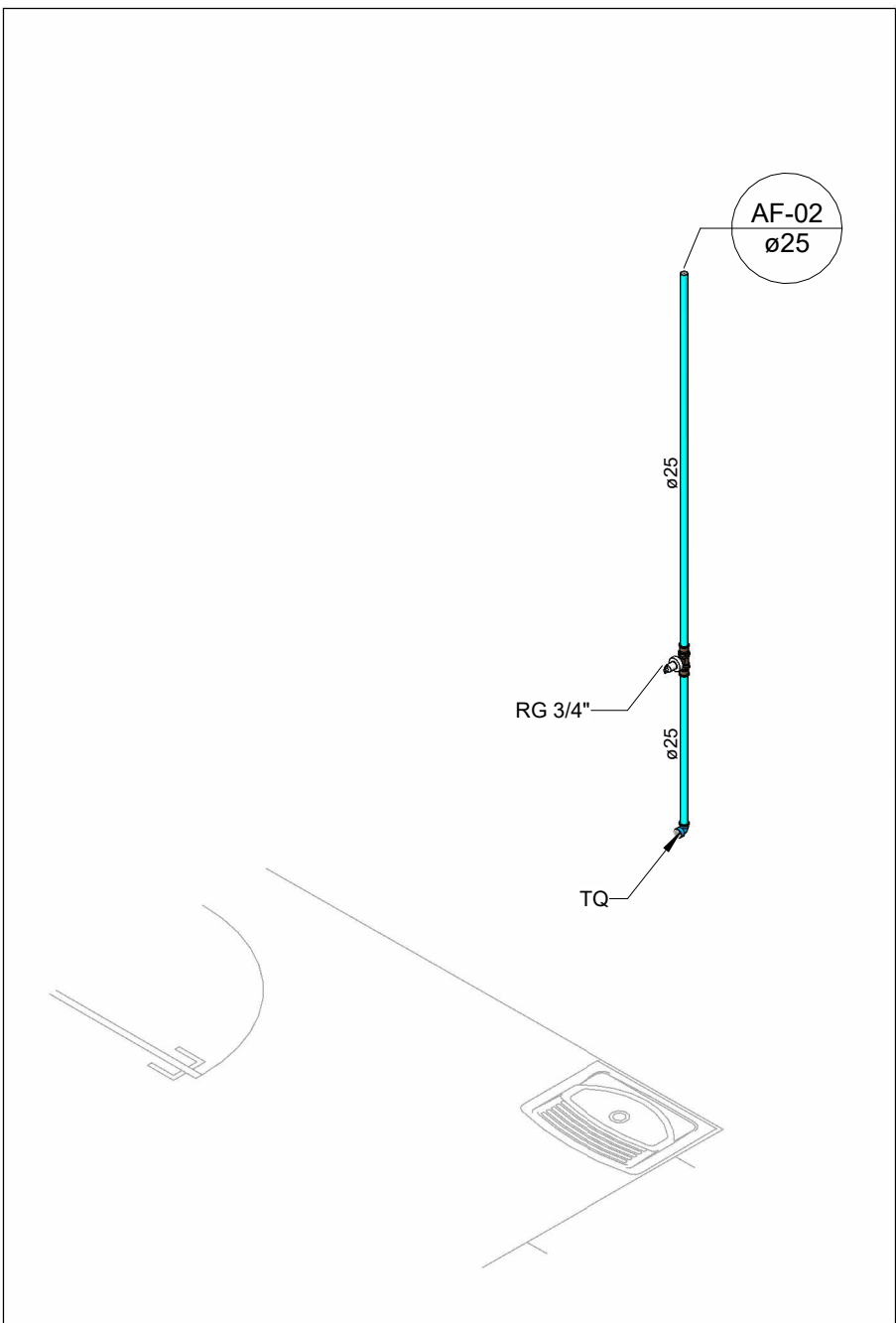
PLANTA BAIXA REDE DE ÁGUA FRIA - TÉRREO

Escala 1 : 50



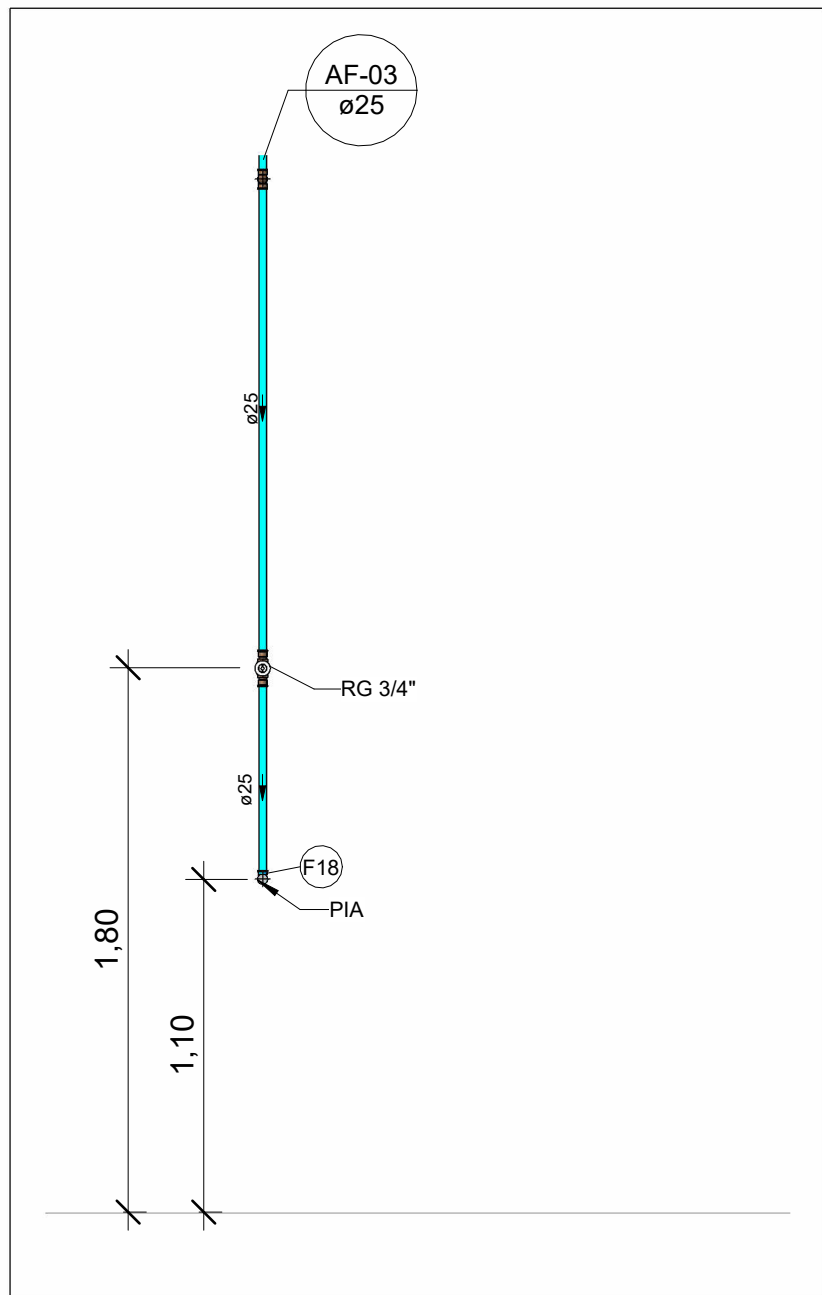
VISTA HID-02

Escala 1 : 25



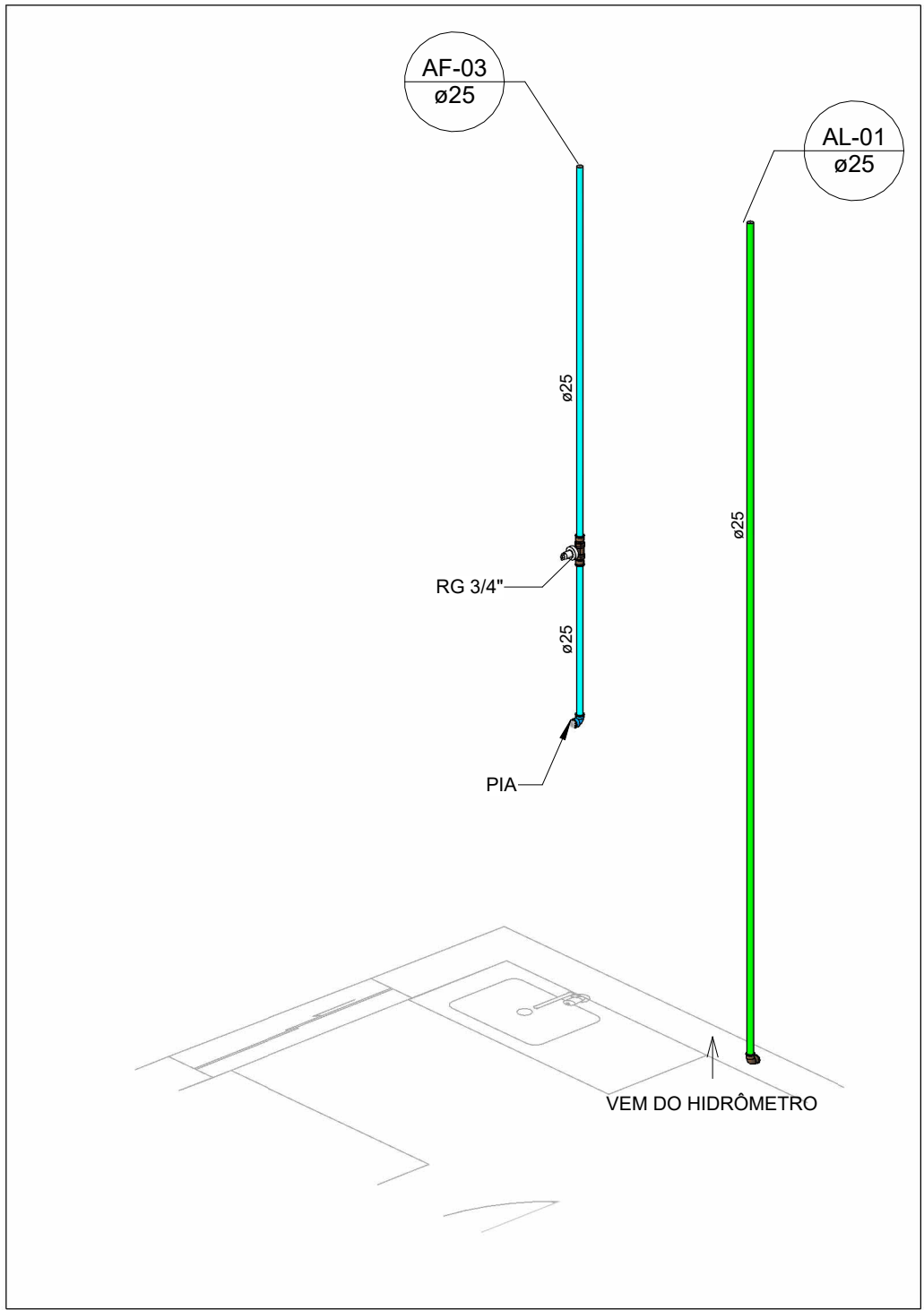
HID-02

Escala



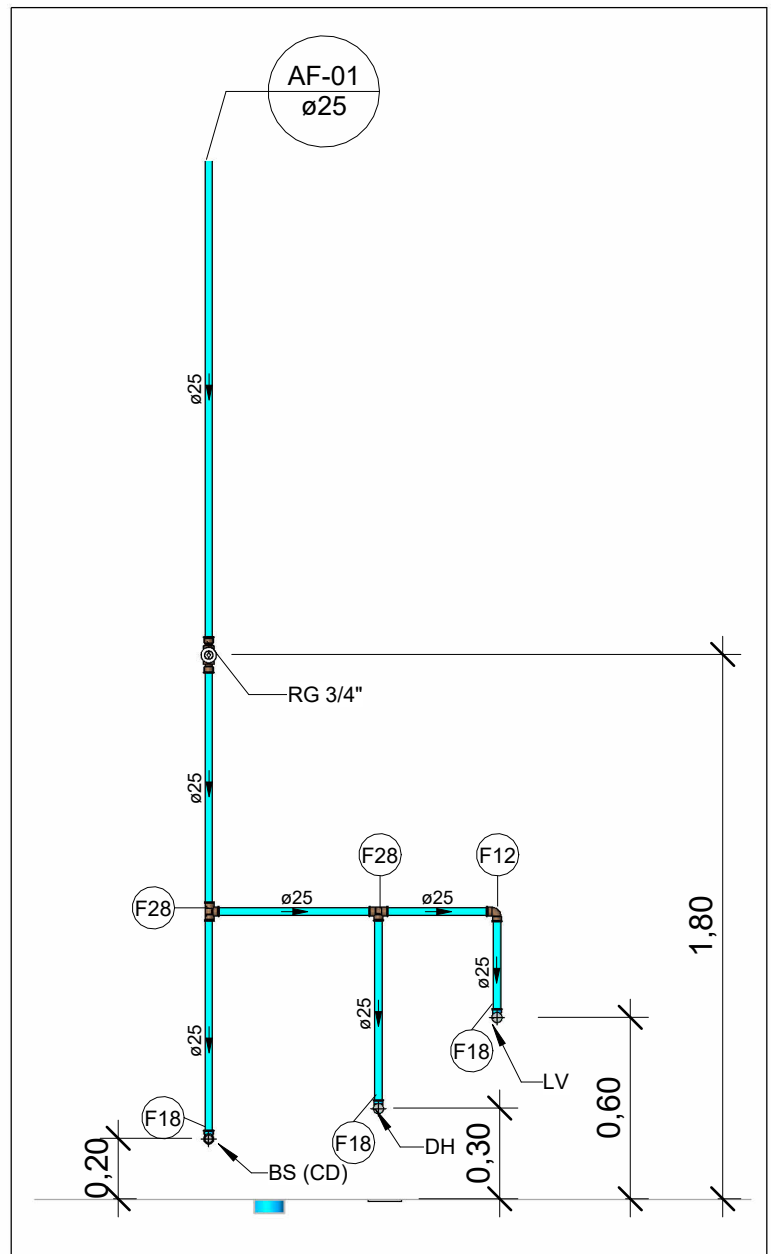
VISTA HID-03

Escala 1 : 25



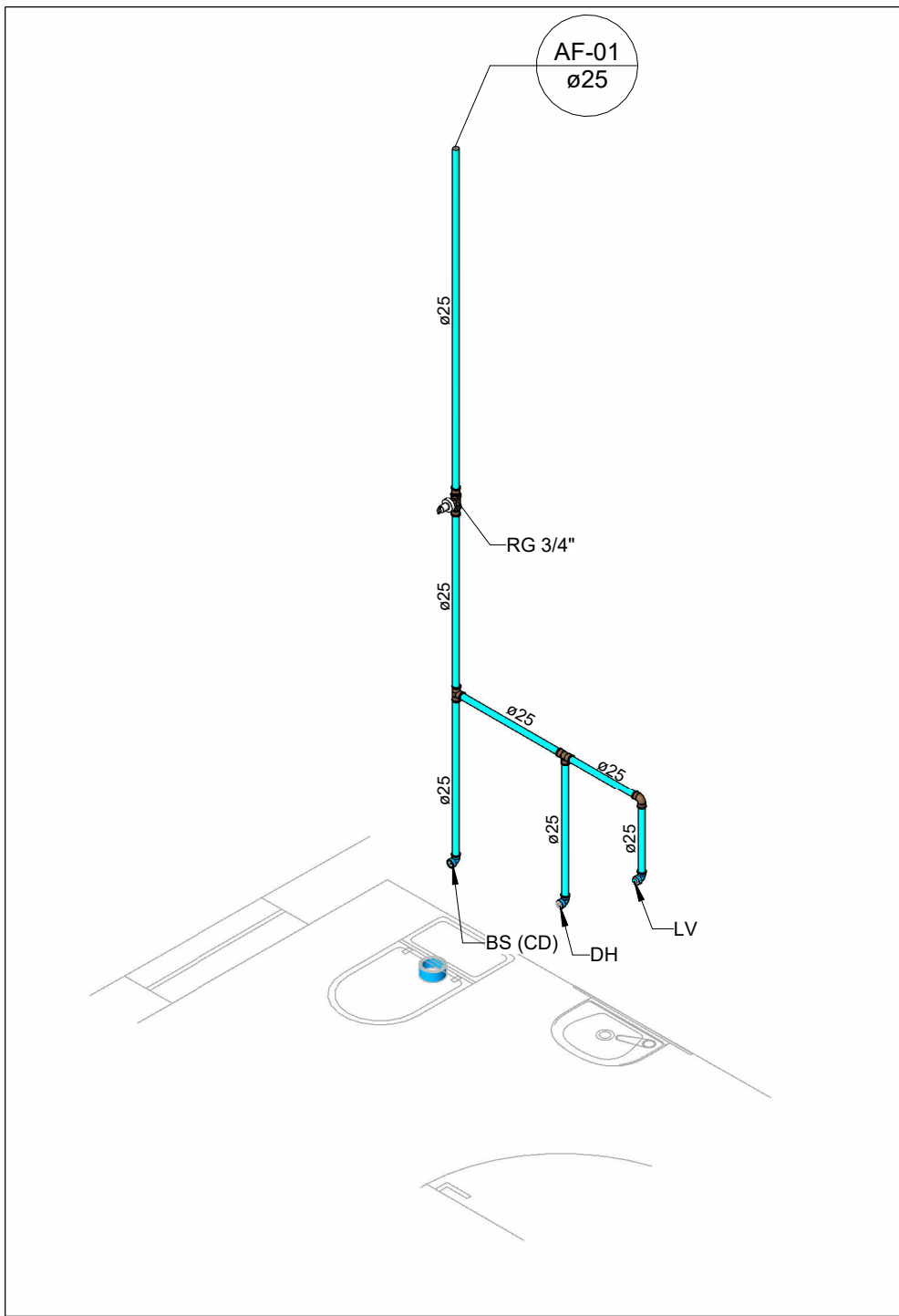
HID-03

Escala



VISTA HID-01

Escala 1 : 25



HID-01

Escala

LEGENDA DE TUBULAÇÃO	
CORES	
—	Água fria - Consumo
—	Água fria - Extravasor
—	Alimentação

Conexões - Água fria		
Descrição	Item	
Adaptador Soldável com Anel para Caixa d'Água 25mm, PVC Marrom, FortLev	F1	
Adaptador Soldável com Anel para Caixa d'Água 40mm, PVC Marrom, FortLev	F2	
Adaptador Soldável com Anel para Caixa d'Água 50mm, PVC Marrom, FortLev	F3	
Adaptador Soldável Curto com Bolsa e Rosca para Registro 25 x 3/4", PVC Marrom, Água Fria - TIGRE	F4	
Adaptador Soldável Curto com Bolsa e Rosca para Registro 50 x 1.1/2", PVC Marrom, Água Fria - TIGRE	F5	
Bucha de Redução Soldável Curta 75x60mm, PVC Marrom, Água Fria - TIGRE	F6	

Conexões - Água fria		
Descrição	Item	
Bucha de Redução Soldável Longa 50x25mm, PVC Marrom, Água Fria - TIGRE	F7	
Bucha de Redução Soldável Longa 50x32mm, PVC Marrom, Água Fria - TIGRE	F8	
Bucha de Redução Soldável Longa 60x50mm, PVC Marrom, Água Fria - TIGRE	F9	
Bucha de Redução Soldável Longa 75x50mm, PVC Marrom, Água Fria - TIGRE	F10	
Joelho 45° ou 90° Soldável: O ângulo da conexão não corresponde a 90° ou 45°, verificar	F11	
Joelho 90° Soldável 25mm, PVC Marrom, Água Fria - TIGRE	F12	

Conexões - Água fria		
Descrição	Item	
Joelho 90° Soldável 32mm, PVC Marrom, Água Fria - TIGRE	F13	
Joelho 90° Soldável 40mm, PVC Marrom, Água Fria - TIGRE	F14	
Joelho 90° Soldável 50mm, PVC Marrom, Água Fria - TIGRE	F15	
Joelho 90° Soldável 60mm, PVC Marrom, Água Fria - TIGRE	F16	
Joelho 90° Soldável 75mm, PVC Marrom, Água Fria - TIGRE	F17	
Joelho 90° Soldável com Bucha de Latão 25 x 3/4", PVC Marrom, Água Fria - TIGRE	F18	
Luva de Redução Soldável 32x25mm, PVC Marrom, Água Fria - TIGRE	F19	
Luva Soldável 25mm, PVC Marrom, Água Fria - TIGRE	F20	
Luva Soldável 50mm, PVC Marrom, Água Fria - TIGRE	F21	

Conexões - Água fria	
Descrição	Item
Luva Soldável 75mm, PVC Marrom, Água Fria - TIGRE	F22
Luva Soldável 110mm, PVC Marrom, Água Fria - TIGRE	F23
Produto Inexistente	F24
Tubo De Descida 1 1/2 x 82 cm Para Válvula De Descarga Com Joelho Azul	F31
Tê de Redução Soldável 50x25mm, PVC Marrom, Água Fria - TIGRE	F25
Tê de Redução Soldável 75x50mm, PVC Marrom, Água Fria - TIGRE	F26
Tê de Redução Soldável 75x60mm, PVC Marrom, Água Fria - TIGRE	F27
Tê Soldável 25mm, PVC Marrom, Água Fria - TIGRE	F28
Tê Soldável 40mm, PVC Marrom, Água Fria - TIGRE	F29
Tê Soldável 75mm, PVC Marrom, Água Fria - TIGRE	F30

NOTAS

1. DIÂMETRO DAS TUBULAÇÕES EM mm E COTAS EM cm;

2. TODA TUBULAÇÃO DE ÁGUA FRIA SERÁ EM PVC SOLDÁVEL; TODA TUBULAÇÃO DE ESGOTO SERÁ EM PVC RÍGIDO SANITÁRIO;

3. TODAS AS CAIXAS DE PASSAGEM DE ESGOTO SANITÁRIO DEVERÃO SER DEVIDAMENTE VEDADAS E SUAS TAMPAS DEVERÃO SER DE FÁCIL REMOÇÃO, A FIM DE PERMITIR FUTURAS MANUTENÇÕES E LIMPEZAS;

4. AS TUBULAÇÕES HORIZONTAIS DE ÁGUA FRIA DEVEM SER INSTALADAS COM UMA LEVE DECLIVIDADE, TENDO EM VISTA REDUZIR O RISCO DE FORMAÇÃO DE BOLHAS DE AR EM SEU INTERIOR;

5. AS TUBULAÇÕES DE ÁGUA FRIA DEVERÃO SER DESVIADAS PARA NÃO COMPROMETER A ESTRUTURA EXISTENTE;

6. O ESPAÇAMENTO MÍNIMO ENTRE SUPORTES P/ FIXAÇÃO DE TUBULAÇÕES HORIZONTAIS SERÁ: - TUBOS DE Ø150mm: 2,30m; - TUBOS DE Ø100mm: 1,80m; - TUBOS DE Ø75mm E INFERIORES: 1,5m;

7. QUANDO NÃO INDICADO DE OUTRA FORMA AS DECLIVIDADES MÍNIMAS DEVERÃO SER: - TUBULAÇÕES COM DIÂMETRO NOMINAL IGUAL OU INFERIOR A 75mm: 2%; - TUBULAÇÕES COM DIÂMETRO NOMINAL IGUAL OU SUPERIOR A 100mm: 1%; - TUBULAÇÕES DE VENTILAÇÃO: 1%;

8. A TUBULAÇÃO DE ESGOTO SANITÁRIO SEGUIRÁ PARA LIGAMENTO EM REDE PÚBLICA, A POSIÇÃO E COTA DE FUNDO DA MESMA DEVERÃO SER AFERIDAS IN LOCO;

9. AS TUBULAÇÕES DE ÁGUA FRIA DESVIADAS NO TETO PRECISARÃO DE UM FECHAMENTO PARA NÃO FICAR APARENTES NO INTERIOR DA EDIFICAÇÃO;

10. PARA DEMAIS INFORMAÇÕES E ANÁLISES, CONSULTAR MEMORIAL DESCRITIVO DO PROJETO.

REVISÃO	DESCRIÇÃO	TIPO	ELABORADO	VERIFICADO	DATA
00	EMIÇÃO INICIAL	B	FGO	JGO	10/2023

TIPOS DE EMISSÃO	A - PRELIMINAR B - PARA APROVAÇÃO C - PARA CONHECIMENTO	D - PARA COTAÇÃO E - PARA CONSTRUÇÃO F - CONFORME COMPRADO	G - CONFORME CONSTRUÍDO H - CANCELADO
------------------	---	--	--

OBJETIVA

PROJETOS E SERVIÇOS

OBJETIVA PROJETOS E SERVIÇOS

AVENIDA BARÃO HOMEM DE MELO, 3280 - NOVA GRANADA
BELO HORIZONTE - MG - CEP: 30.404-080
TEL.: (31) 3347.4405 / (31) 3347.7079 / (31) 3571.1920
EMAIL: contato@grupoprojetosengenharia.com.br

IBIRITÉ

IBIRITÉ

IBIRITÉ

IBIRITÉ

RUA ARTHUR CAMPOS, 906 - ALVORADA - IBIRITÉ - MG - CEP.: 32400-538

FARMÁCIA DE TODOS LAGO AZUL

RUA CARAMURU, Nº18, BAIRRO LAGO AZUL, CIDADE IBIRITÉ - MG

AUTORIA DO PROJETO:
JULIANA GONÇALVES OLIVEIRA
CREA - 239787/D

CONTRATANTE DO PROJETO:
PREFEITURA MUNICIPAL DE IBIRITÉ

DATA:
OUTUBRO/2023

ESCALA:
INDICADA

CÓDIGO:
PRJ-HDS

TÍTULO DOS DESENHOS:
PLANTA BAIXA REDE DE ÁGUA FRIA - TÉRREO
DETALHES/VISTAS HIDRÁULICAS

PRANCHA:
02/04

DIREITOS AUTORAIS RESERVADOS. PROIBIDO REPRODUÇÃO, DIVULGAÇÃO OU ALTERAÇÃO SEM ORDEM EXPRESSA DO AUTOR.

TÍTULO DO ARQUIVO:
PRJ-EXE-HDS-IBT-FTLA-0101-REV00

A1
841x594mm